



フォワーダ U-Forwarder Eシリーズ



高出力と環境性能を両立した次世代フォワーダ

フォワーダ U-Forwarder シリーズ



高出力と環境性能を両立した次世代フォワーダ



U-3E



U-4E



U-5E



U-6E

排出ガス基準適合エンジンを搭載

尿素タンク



特定特殊自動車
排出ガス2014年
基準適合車



(U-6E/U-5E)



(U-4E)

- ・特定特殊自動車排出ガス2014年基準に適合したエンジンを搭載しました。(オフロード法)
- ・排出ガス中のNOxを大幅に削減する「尿素SCRシステム」が搭載されています。(尿素タンク搭載)
- ※U-4EはDPF (ディーゼル・パーティキュレートフィルタ) エンジン、「尿素SCRシステム」が搭載されています。
- ※U-3EはDPF (ディーゼル・パーティキュレートフィルタ) エンジンが搭載されています。

キャビン・ヘッドガードを標準装備

- ・オペレータの安全性を確保する頑強なヘッドガード標準装備 (U-5E/U-4E/U-3E)
- ・気密性の高いフルキャビンを標準装備 (U-6E)



キャビン (U-6E)

環境に配慮したやさしい性能

- ・エコモードによりエンジンの回転数をコントロールするので、燃費が向上します。
- ・一定時間操作しない場合、エンジン回転数がアイドリングに下がるオートアイドル機能を採用しました。

機械の状態を的確に把握できるCANモニタ

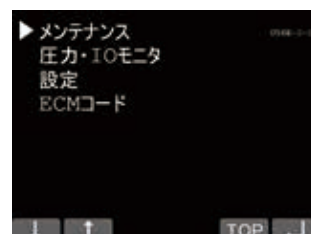
- ・モニタ画面に表示される各種情報により、メンテナンス時間、エンジン故障診断など機械の状況を的確に把握することができます。



CANモニタ



トップ画面



メニュー画面



メンテナンス

U series type E



U-3EG



U-4EG



U-5EG

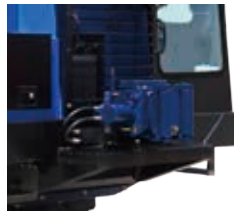


U-6EG

ウインチ仕様機をラインナップ

- ・利便性の高いTW-2ウインチ付き仕様機を標準設定しました。引張力20.6kN（平均径）

[標準機]	[ウインチ仕様機]
U-6E/6EG	→ U-6EW/6EGW
U-5E/5EG	→ U-5EW/5EGW
U-4E/4EG	→ U-4EW/4EGW



よりシンプルになったメンテナンス

- ・DPDレスエンジンのため、マフラーの定期メンテナンスや交換が不要になります。（U-6E/U-5E）
- ※U-3E/U-4EはDPF（ディーゼル・パーティキュレートフィルタ）エンジンを搭載
- ・燃料フィルタの位置を外側に移したことにより、メンテナンス性が向上。
- ・エンジンにドレンプラを採用しました。備え付けのドレンホースを使用することにより、エンジンオイル交換時に工具を使わず軽い力で作業することが可能になりました。（U-6E/U-5E）
- ・従来はモニタに表示されていたアワーメータを個別に設置。
- ・走行スプロケットの2分割化やエアクリーナ室の配置変更により、メンテナンスがしやすくなりました（U-3E）。



燃料フィルタ・エアクリーナ(左U-4E・右U-6E/U-5E)

運転速度を微調整できるスピードコントロール

- ・高速と低速に加え、エンスト防止・オーバーラン予防・微操作ができるスピードコントロールを追加しました。（U-6E/U-5E/U-4E）



コントロールパネル



スピードコントロール

機動性を高める優れた積載バランス

- ・木材運搬に優れたバランスのため、安定した走行をすることが出来ます。
- ・クラス最大級のロングクローラは丸太積載時の安全性に優れておりスムーズな運材走行が可能です。
- ・幅広のゴムクローラは接地圧が低く、不整地での走行性能に優れます。



スプロケット・トラックローラ・リヤアイドラ



U series type E

操作性に優れたT型レバー

・前後進・走行・停止等の操作が片手で簡単にできる電気式シングルレバーを採用しました。

※U-3E/EGは機械式シングルレバー

・ステアリングレバー用ガイドにより、安定した走行操作が可能です。

・キャビン上部にLEDライトを配置し、明るく広角に前方を照らします。

・オートパーキング機能によりパーキングスイッチOFF（走行）時、走行レバーを中立にすると、自動でパーキングが作動、走行レバーを再操作するとパーキングが解除されます。（U-6E/U-5E/U-4E）

※カラーモニタの「P」（パーキングパイロットランプ）は赤点灯しません。ただし、圧力・I/Oモニタ画面では動作確認出来ます。



U-6EGW



LEDライト



電気式シングルレバー

過酷な現場に対応する様々な安全性

・枝条やワダチなどの突き上げから機械を保護するアンダーカバーを装備します。全方位をガードすることで泥を防ぎます。

・横出しの排気口により、火の気の原因となる枝葉や油などの付着を防ぎます。

・アンチストール制御により、登り坂でもエンストを防止。



熟成を重ねた確かな基本性能

・荷台床板に強靱なスウェーデン鋼を使用し、大幅な軽量化と耐久性を向上しています。

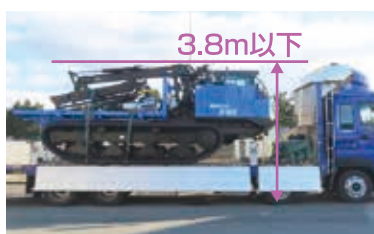
・広くフラットな荷台は幅広い作業で活躍します。荷下ろしや枝条の運搬に便利なダンプ機能を標準で装備します。

・長材の積載に便利なロードデッキを装備します。（U-6E/6EW、5E/5EW、4E/4EW、3E）

・荷台のポールに高張力角パイプを使用したことにより、強度の向上と約50%軽量化しました。

・熱処理の施された足回りは強靱性と耐久性に優れ、ランニングコストを軽減します。

・低床のセルフローダー（荷台高さ：1m）で搬送可能な低い輸送時地上高は輸送費を軽減できます。（道路交通法制限：3.8m）



優れた作業性により運材作業をトータルで効率化

・クッション性に優れたサスペンションシートが走行時の振動を吸収するため、オペレータの疲労を軽減します。（U-6E/U-5E）

・前後進とも前向き運転が可能なサブシートにより、スイッチバックなどの後進運転を楽な姿勢で行えます。

・高い最低地上高は起伏の激しい不整地をスムーズに走行できます。

・走破性を高めるクローラチェーン（オプション）。凍結路などの悪条件下において確実な駆動力・制動力が得られます。



サブシート

作業性能と操作フィーリングに優れたグラップルローダー

・大容量2ポンプシステムにより、スピーディーで滑らかな同時操作が可能です。

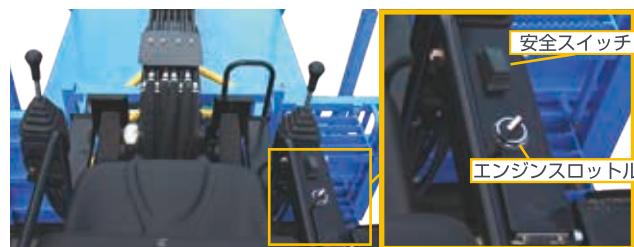
・大型で懐の深いグラップルにより効率的な積込作業が可能です。

・テレスコプ式のロングリーチにより広範囲に点在する丸太を効率的に積み込むことができます。

・トップシートによるグラップルローダー作業は視認性・作業性に優れます。

・トップシートに座ったままエンジン回転数を調整できます。

・グラップルローダーの油圧システムを一新し、安全性と油圧効率が向上しました。（U-6E/U-5E/U-4E）



安全スイッチ

エンジンスロットル

U-E フォワーダ

■ 装備品一覧

◎：標準装備 ○：オプション ー：設定なし

	U-3Eシリーズ		U-4E シリーズ				U-5E シリーズ				U-6E シリーズ				備 考
	E型	EG型	E型	EG型	EW型	EGW型	E型	EG型	EW型	EGW型	E型	EG型	EW型	EGW型	
後方ダンプ	◎	◎	◎	◎	◎	◎	◎	◎	◎	◎	◎	◎	◎	◎	後方に丸太を排出するダンプ機能
可倒ポール	○	ー	○	○	○	○	○	○	○	○	○	○	○	○	ダンプと同時に自動で外れるポール
ロードデッキ	◎	ー	◎	ー	◎	ー	◎	ー	◎	ー	◎	ー	◎	ー	長材置き用のデッキ
クローラチェーン	○	○	○	○	○	○	○	○	○	○	○	○	○	○	クローラチェーンと取付治具のセット
補助ブレーキ装置	ー	ー	ー	ー	ー	ー	ー	ー	ー	ー	○	○	○	○	緊急時に有効な補助ブレーキ装置
開閉式フロントマスク	ー	ー	ー	ー	ー	ー	◎	◎	ー	ー	◎	◎	ー	ー	ワンタッチで開閉できるヒンジ付のフロントマスク
CANモニタ	◎	◎	◎	◎	◎	◎	◎	◎	◎	◎	◎	◎	◎	◎	各種の情報を表示するモニタ
ステアリングレバー用ガイド	◎	◎	◎	◎	◎	◎	◎	◎	◎	◎	◎	◎	◎	◎	ステアリング操作を安定させるガイド
サスペンションシート	ー	ー	ー	ー	ー	ー	◎	◎	◎	◎	◎	◎	◎	◎	クッション性に優れるシート
サブシート	◎	◎	◎	◎	◎	◎	◎	◎	◎	◎	◎	◎	◎	◎	後進用の簡易型シート
ヘッドガード	◎	◎	◎	◎	◎	◎	◎	◎	◎	◎	ー	ー	ー	ー	オペレータを保護するヘッドガード
前面ガラス	○	○	○	○	○	○	◎	◎	◎	◎	ー	ー	ー	ー	ヘッドガードの前面ガラス(ワイパー付)
ヒーター(デフロスタ付)※1	○	○	○	○	○	○	○	○	○	○	ー	ー	ー	ー	前面ガラスのくもり止め機能付きヒーター
ヒーター(デフロスタ無)	○	○	○	○	○	○	ー	ー	ー	ー	ー	ー	ー	ー	デフロスタ無し(前方の吹き出し口無し)
キャビン・エアコン※1	ー	ー	ー	ー	ー	ー	○	○	○	○	◎	◎	◎	◎	気密性の高いフルキャビン(エアコン、オーディオ付)
キャビン	ー	ー	○	○	○	○	ー	ー	ー	ー	ー	ー	ー	ー	従来型のキャビン(ヒーター別売)
簡易キャビン	ー	ー	○	○	○	○	ー	ー	ー	ー	ー	ー	ー	ー	シート状の簡易型キャビン(前面ガラス、ワイパー付)
走行2本レバー	○	○	○	○	○	○	○	○	○	○	ー	ー	ー	ー	走行レバーを2本レバーに変更
フラットカバーSET	ー	ー	ー	ー	ー	ー	ー	ー	ー	ー	○	○	○	○	荷台ポール穴カバー
消火器	◎	◎	◎	◎	◎	◎	◎	◎	◎	◎	◎	◎	◎	◎	キャビン外部の工具箱付近に設置
スピードコントロール	ー	ー	◎	◎	◎	◎	◎	◎	◎	◎	◎	◎	◎	◎	走行のスピードを出力制御
工具箱	ー	ー	◎	◎	◎	◎	◎	◎	◎	◎	◎	◎	◎	◎	大容量工具箱をキャビン背部外側に設置
ウインチ(TW-2)	ー	ー	ー	ー	◎	◎	ー	ー	◎	◎	ー	ー	◎	◎	利便性の高い2t引油圧ウインチ(ラジコンなし)
ワイヤーロープ	ー	ー	ー	ー	○	○	ー	ー	○	○	ー	ー	○	○	ウインチ用ワイヤーロープ
寒冷地用サーモスタット交換	ー	ー	ー	ー	ー	ー	○	○	○	○	○	○	○	○	寒冷地仕様
グ ラ ッ プ ル ロ ー ダ ー ※2	自動停止装置	ー	ー	◎	ー	◎	ー	◎	ー	◎	ー	◎	ー	◎	過回転時、アラームが鳴り旋回を自動停止
	エンジンスロットル	ー	◎	ー	◎	ー	◎	ー	◎	ー	◎	ー	◎	ー	トップシートから調整可能なエンジンスロットル
	レバーパターン変更	ー	○	ー	○	ー	○	ー	○	ー	○	ー	○	ー	グラップルローダーの操作パターンを縦旋回に変更
	グラップルホルダ	ー	○	ー	○	ー	○	ー	○	ー	○	ー	○	ー	グラップルローダー格納用のホルダ

※1 ヒーターはキャビン・エアコンと一緒に付けられません。 ※2 グラップルローダーの旋回角度は、U-3EGは360°全旋回、他機種は270°有限旋回。

可倒ポール



クローラチェーン



補助ブレーキ装置(U-6E)



CAN モニタ



サスペンションシート(U-6E/5E) エアコン吹出口(モニタ脇・上)



キャビン(U-6E/5E)



ヘッドガード(U-5E)



キャビン(U-4E)



ヘッドガード(U-4E/3E)



簡易キャビン(U-4E)



オーディオ(U-6E/5E)



ヒーター(U-4E/3E)



ヒーター(U-5E)



消火器



グラップルホルダ



工具箱



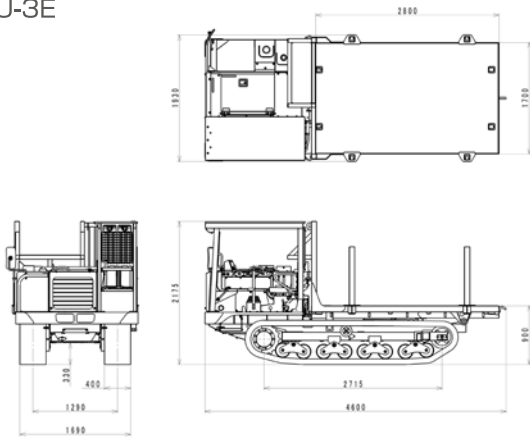
アワーメータ



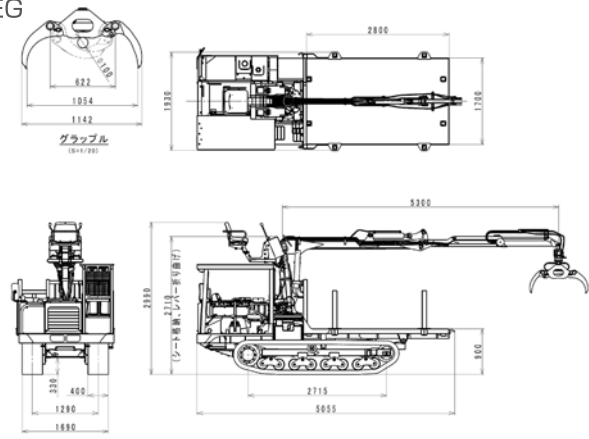
U-E フォワーダ

■三面図

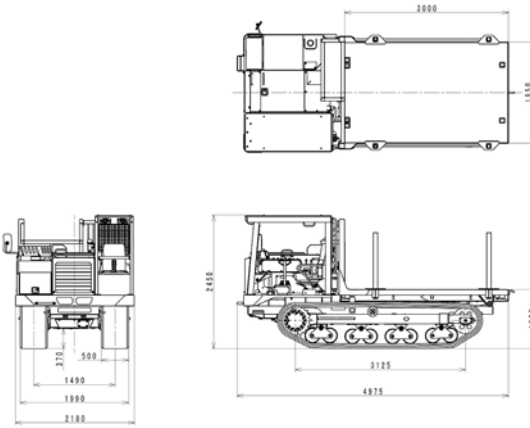
■U-3E



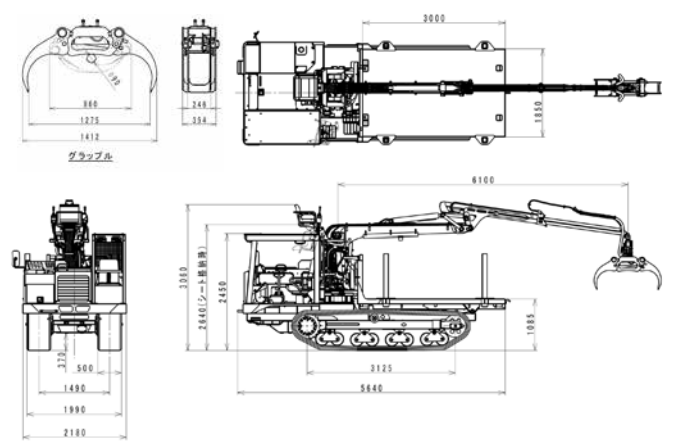
■U-3EG



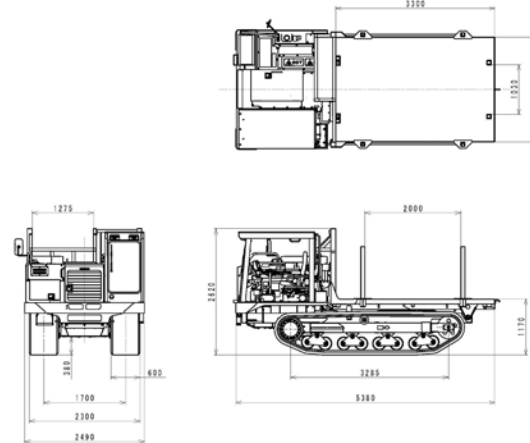
■U-4E



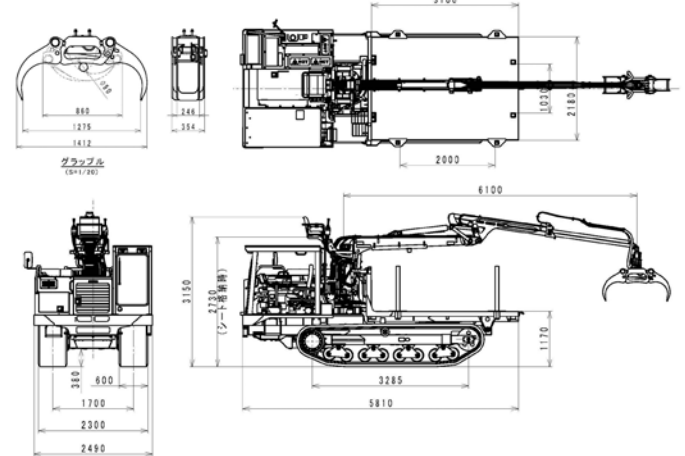
■U-4EG



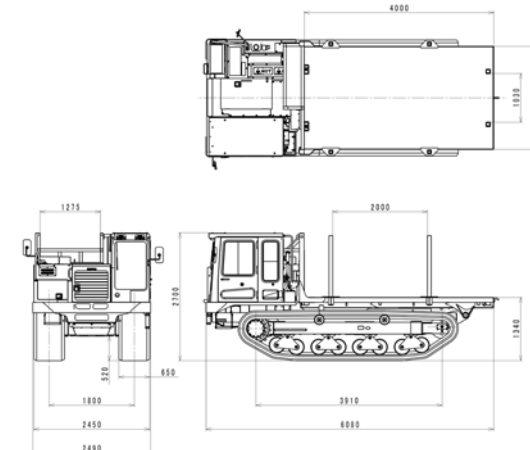
■U-5E



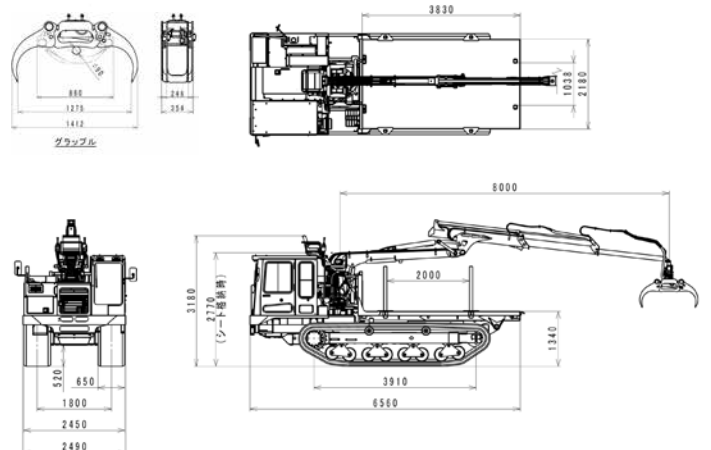
■U-5EG



■U-6E



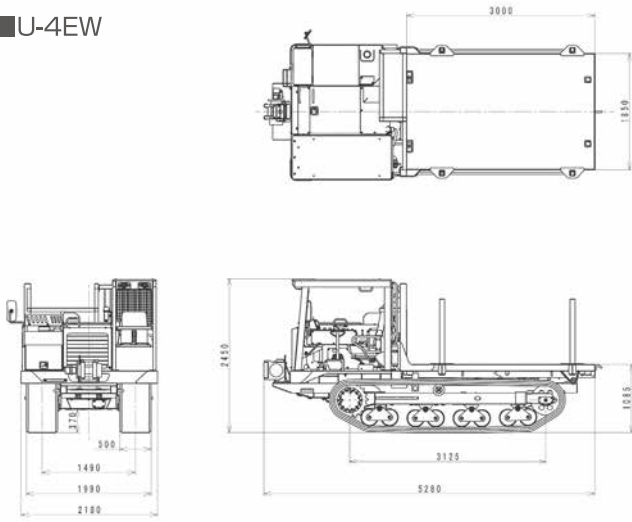
■U-6EG



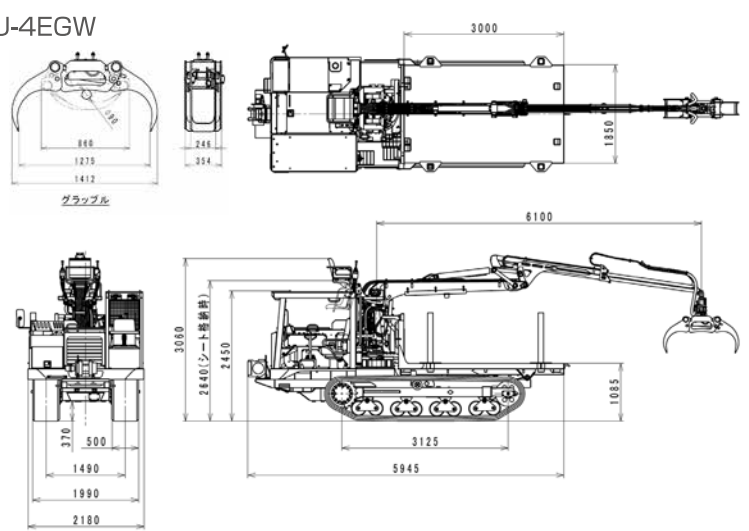
U-E フォワード

■三面図

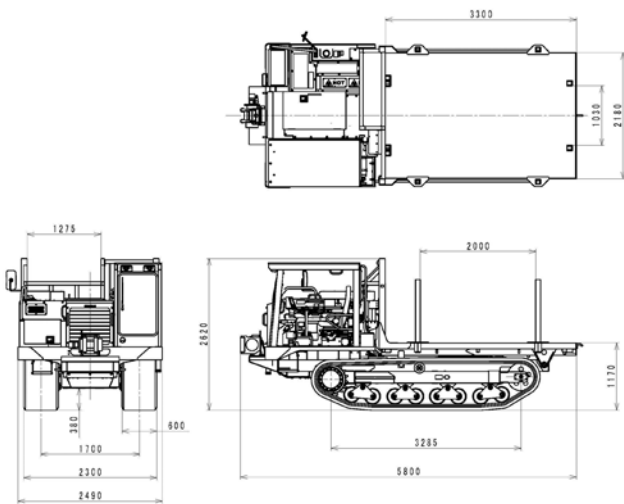
■U-4EW



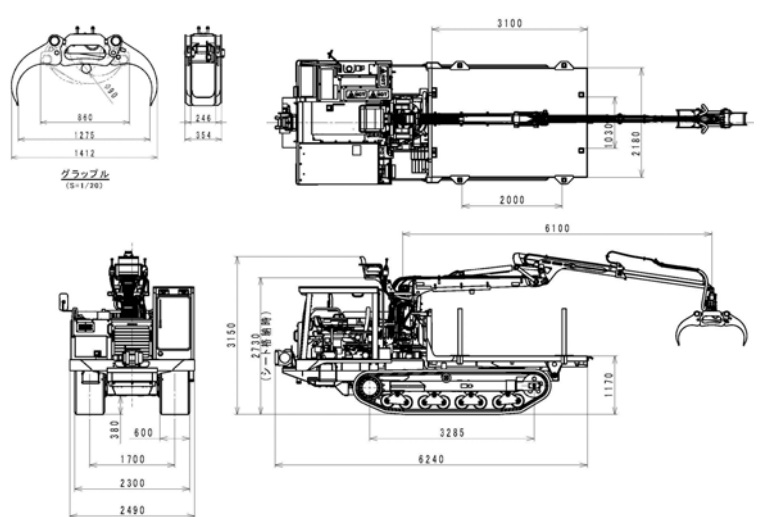
■U-4EGW



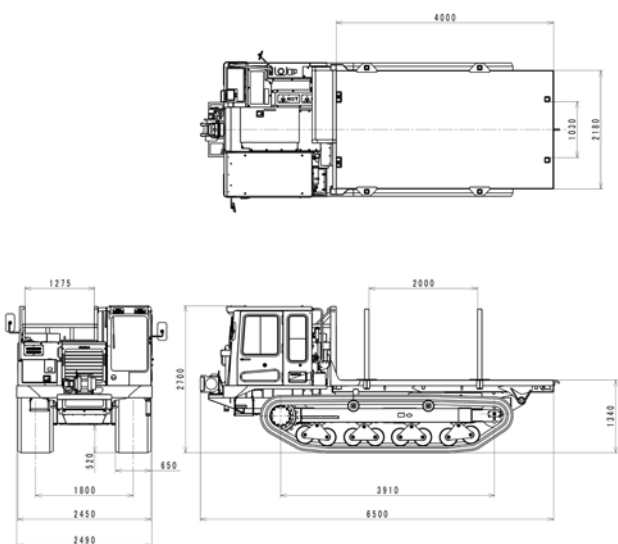
■U-5EW



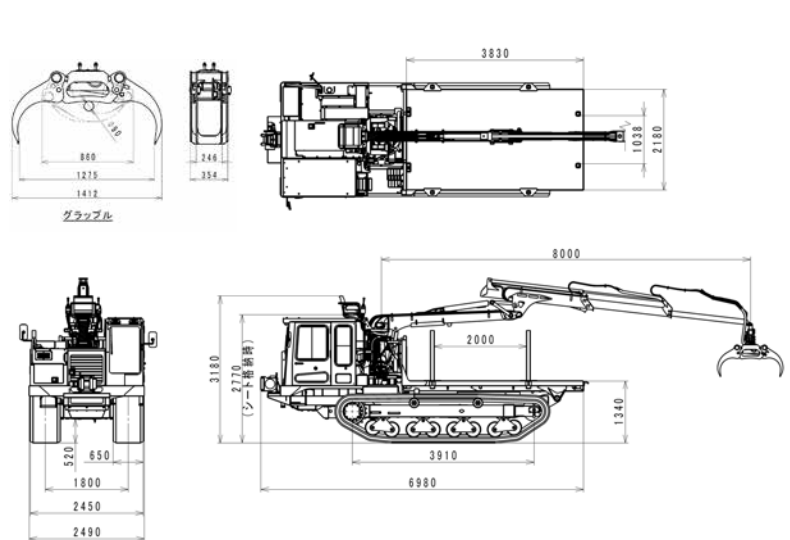
■U-5EGW



■U-6EW



■U-6EGW



■主要仕様

項目		スタンダード				グラップルローダー付				ウインチ付			グラップルローダー・ウインチ付		
型式		U-3E	U-4E	U-5E	U-6E	U-3EG	U-4EG	U-5EG	U-6EG	U-4EW	U-5EW	U-6EW	U-4EGW	U-5EGW	U-6EGW
機械質量		3930kg	6140kg	8170kg	10430kg	4910kg	7800kg	9830kg	12330kg	6340kg	8380kg	10630kg	8000kg	10040kg	12530kg
寸法	全長	4600mm	4975mm	5380mm	6080mm	5055mm	5640mm	5810mm	6560mm	5280mm	5800mm	6500mm	5945mm	6240mm	6890mm
	全幅	1930mm	2180mm	2490mm	2490mm	1930mm	2180mm	2490mm	2490mm	2180mm	2490mm	2490mm	2180mm	2490mm	2490mm
	全高	2175mm	2450mm	2620mm	2700mm	2990mm	3060mm	3150mm	3180mm	2180mm	2620mm	2700mm	3060mm	3150mm	3180mm
	タンブラ中心距離	2715mm	3125mm	3285mm	3910mm	2715mm	3125mm	3285mm	3910mm	3125mm	3285mm	3910mm	3125mm	3285mm	3910mm
	履帯中心距離	1290mm	1490mm	1700mm	1800mm	1290mm	1490mm	1700mm	1800mm	1490mm	1700mm	1800mm	1490mm	1700mm	1800mm
	履帯幅	400mm	500mm	600mm	650mm	400mm	500mm	600mm	650mm	500mm	600mm	650mm	500mm	600mm	650mm
	履帯外幅	1690mm	1990mm	2300mm	2450mm	1690mm	1990mm	2300mm	2450mm	1990mm	2300mm	2450mm	1990mm	2300mm	2450mm
	最低地上高	330mm	370mm	380mm	520mm	330mm	370mm	380mm	520mm	370mm	380mm	520mm	370mm	380mm	520mm
エンジン	名称	クボタV3307-CR-T-YDN	クボタV3800-CR-TI-YDR	いすゞ 4HK1XDRA	いすゞ 4HK1XDRA	クボタV3307-CR-T-YDN	クボタV3800-CR-TI-YDR	いすゞ 4HK1XDRA	いすゞ 4HK1XDRA	クボタV3800-CR-TI-YDR	いすゞ 4HK1XDRA	いすゞ 4HK1XDRA	クボタV3800-CR-TI-YDR	いすゞ 4HK1XDRA	いすゞ 4HK1XDRA
	形式	水冷4サイクル直接噴射式	水冷4サイクル直接噴射式	水冷4サイクル直接噴射式	水冷4サイクル直接噴射式	水冷4サイクル直接噴射式	水冷4サイクル直接噴射式	水冷4サイクル直接噴射式	水冷4サイクル直接噴射式	水冷4サイクル直接噴射式	水冷4サイクル直接噴射式	水冷4サイクル直接噴射式	水冷4サイクル直接噴射式	水冷4サイクル直接噴射式	水冷4サイクル直接噴射式
	総行程容積	3331cc	3769cc	5193cc	5193cc	3331cc	3769cc	5193cc	5193cc	3769cc	5193cc	5193cc	3769cc	5193cc	5193cc
	定格出力	54.6kW/2200min ⁻¹	81.8kW/2400min ⁻¹	128.4kW/2000min ⁻¹	140kW/2000min ⁻¹	54.6kW/2200min ⁻¹	81.8kW/2400min ⁻¹	128.4kW/2000min ⁻¹	140kW/2000min ⁻¹	81.8kW/2400min ⁻¹	128.4kW/2000min ⁻¹	140kW/2000min ⁻¹	81.8kW/2400min ⁻¹	128.4kW/2000min ⁻¹	140kW/2000min ⁻¹
性能	走行速度	低速	0~6km/h	0~7km/h	0~7km/h	0~7km/h	0~6km/h	0~7km/h	0~7km/h	0~7km/h	0~7km/h	0~7km/h	0~7km/h	0~7km/h	0~7km/h
		高速	0~10km/h	0~10km/h	0~10km/h	0~10km/h	0~10km/h	0~10km/h	0~10km/h	0~10km/h	0~10km/h	0~10km/h	0~10km/h	0~10km/h	0~10km/h
	接地圧(空車)	22.0kPa	23.8kPa	25.8kPa	25.8kPa	27.4kPa	30.2kPa	31.0kPa	30.4kPa	24.6kPa	26.4kPa	26.2kPa	31.0kPa	31.7kPa	30.9kPa
	最大積載量	3500kg	4500kg	5500kg	7200kg	3000kg	4000kg	5000kg	6500kg	4500kg	5500kg	7200kg	4000kg	5000kg	6500kg
容量	燃料タンク	63L	100L	150L	150L	63L	100L	150L	150L	100L	150L	150L	100L	150L	150L
	作動油タンク(フル/レベル)	73L/55L	79L/60L	79L/60L	106L/80L	73L/55L	79L/60L	79L/60L	106L/80L	79L/60L	79L/60L	106L/80L	79L/60L	79L/60L	106L/80L
	尿素タンク	—	20L	57L	57L	—	20L	57L	57L	20L	57L	57L	20L	57L	57L
履帯形式	ゴムクローラ	ゴムクローラ	ゴムクローラ	ゴムクローラ	ゴムクローラ	ゴムクローラ	ゴムクローラ	ゴムクローラ	ゴムクローラ	ゴムクローラ	ゴムクローラ	ゴムクローラ	ゴムクローラ	ゴムクローラ	ゴムクローラ
駆動方式	油圧無段変速(HST)	油圧無段変速(HST)	油圧無段変速(HST)	油圧無段変速(HST)	油圧無段変速(HST)	油圧無段変速(HST)	油圧無段変速(HST)	油圧無段変速(HST)	油圧無段変速(HST)	油圧無段変速(HST)	油圧無段変速(HST)	油圧無段変速(HST)	油圧無段変速(HST)	油圧無段変速(HST)	油圧無段変速(HST)
荷台	後方ダンブ	後方ダンブ	後方ダンブ	後方ダンブ	後方ダンブ	後方ダンブ	後方ダンブ	後方ダンブ	後方ダンブ	後方ダンブ	後方ダンブ	後方ダンブ	後方ダンブ	後方ダンブ	後方ダンブ
ローダー	作業半径	—	—	—	—	5.3m	6.1m	6.1m	8.0m	—	—	—	6.1m	6.1m	8.0m
	旋回角度	—	—	—	—	360°全旋回	270°有限旋回	270°有限旋回	270°有限旋回	—	—	—	270°有限旋回	270°有限旋回	270°有限旋回
	最大積込荷重	—	—	—	—	500kg未満	500kg未満	500kg未満	500kg未満	—	—	—	500kg未満	500kg未満	500kg未満
グラップル	最大開き幅	—	—	—	—	1054mm	1275mm	1275mm	1275mm	—	—	—	1275mm	1275mm	1275mm
	最小掴み直径	—	—	—	—	100mm	90mm	90mm	90mm	—	—	—	90mm	90mm	90mm
	旋回角度	—	—	—	—	全旋回	全旋回	全旋回	全旋回	—	—	—	全旋回	全旋回	全旋回
ウインチ	型式	—	—	—	—	—	—	—	—	TW-2型油圧ウインチ	TW-2型油圧ウインチ	TW-2型油圧ウインチ	TW-2型油圧ウインチ	TW-2型油圧ウインチ	TW-2型油圧ウインチ
	引張力	—	—	—	—	—	—	—	—	20.6kN(平均径)	20.6kN(平均径)	20.6kN(平均径)	20.6kN(平均径)	20.6kN(平均径)	20.6kN(平均径)

●本カタログの仕様及び寸法は予告なく変更することがあります。●掲載写真は販売仕様と一部異なる場合があります。●掲載写真にはカタログ撮影用姿勢のものが含まれています。●機械を離れるときは必ず作業装置を接地させてください。●故障や事故を防ぐため機械の定期的な点検を行ってください。●本機のご使用にあたっては取扱説明書を必ずお読みください。●フォワーダ・スキップ等の運転には「走行集材機械の運転の業務に係る特別教育」の修了が必要です。

イワフジ工業株式会社



ホームページ <https://www.iwafuji.co.jp/>

お問い合わせは…

本社・工場 〒023-0872 岩手県奥州市水沢字桜屋敷西5-1 TEL 0197(23)3111 FAX 0197(25)3177
 札幌支店 〒060-0908 北海道札幌市東区北8条東3-1-1 TEL 011(558)0923 FAX 011(558)0910
 東北支店 〒023-0813 岩手県奥州市水沢中町44 TEL 0197(34)2085 FAX 0197(34)2086
 仙台支店 〒981-3133 宮城県仙台市泉区泉中央1丁目16-6 TEL 022(347)3689 FAX 022(347)3699
 関東支店 〒110-0015 東京都台東区東上野5-16-5 TEL 03(5806)3250 FAX 03(5806)3260
 中部支店 〒465-0025 愛知県名古屋市中区上社2-210 TEL 052(726)3071 FAX 052(726)3072
 関西支店 〒532-0011 大阪府大阪市淀川区西中島3-8-15 TEL 06(6302)1962 FAX 06(6302)0977
 中四国支店 〒700-0904 岡山県岡山市北区柳町2-6-25 TEL 086(201)2430 FAX 086(201)2431
 九州支店 〒862-0954 熊本県熊本市中央区神水2丁目7-10 TEL 096(285)6661 FAX 096(285)6662
 広域営業課 〒110-0015 東京都台東区東上野5-16-5 TEL 03(5806)3250 FAX 03(5806)3260